



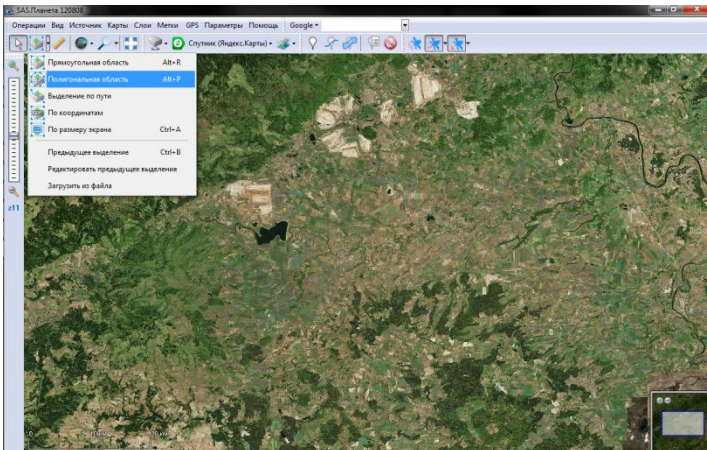
© RallyCorp, Inc. 2011-2016.

Document revision: v003, March 2016.

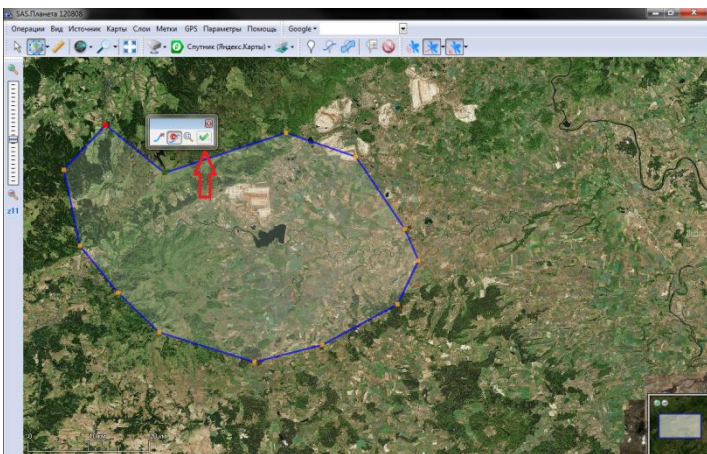
Использование SASПланета для подготовки  
растровых онлайн карт.

## Скачивание участков карты с помощью SASПланета

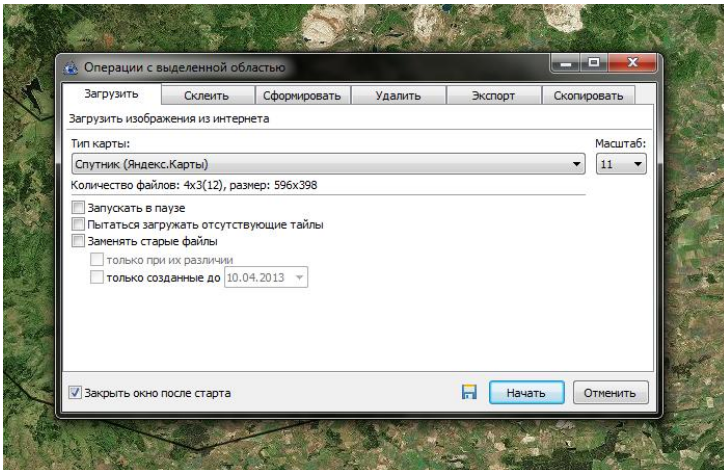
Выберите инструмент «Полигональная область» из меню «Операции→Операции с выделенной областью»:



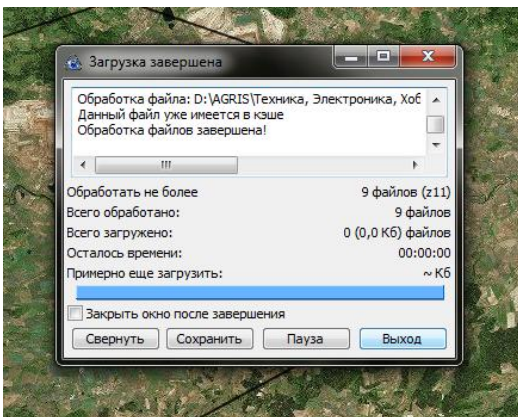
Выделите нужный участок карты, нарисовав границу, и затем нажмите на зеленую «галку»:



Откроется окно операций с этой областью:



На вкладке 'Загрузить' выберите нужную вам карту (список 'Тип карты'), выберите масштаб, уберите «галку» 'Закрывать окно после старта' и нажимайте кнопку «Начать»:



SASПланета скачает вам тайлы карты выбранного масштаба, и сохранит их в своем кэше.

Теперь, нажмите «Выход», и вы вернетесь в исходное окно.

Выберите следующий масштаб, и снова нажмите 'Загрузить'.

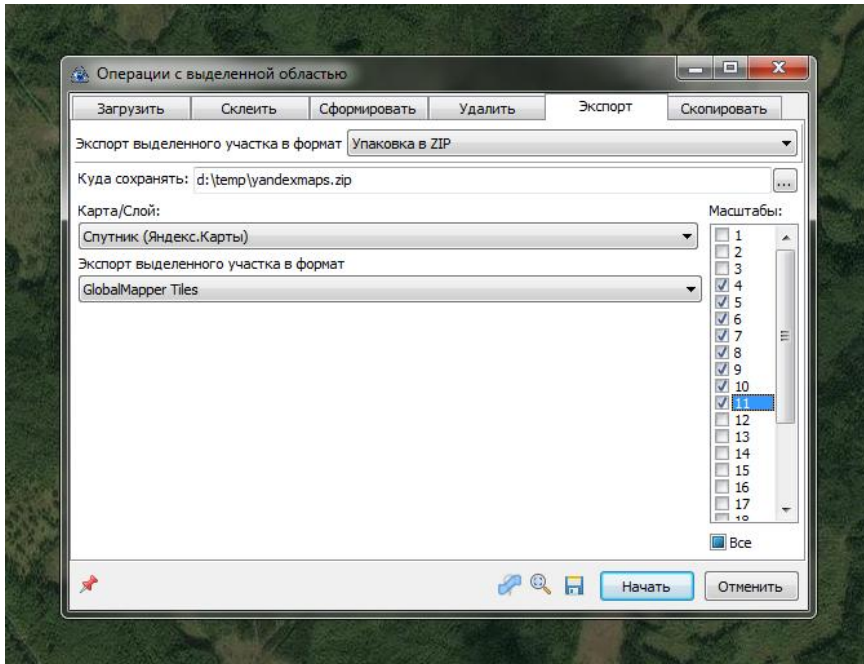
Выполняйте эту операцию до тех пор, пока не загрузите все слои карты до нужной вам детализации.

## Упаковка участков карты с помощью SASПланета для RallyNavigator

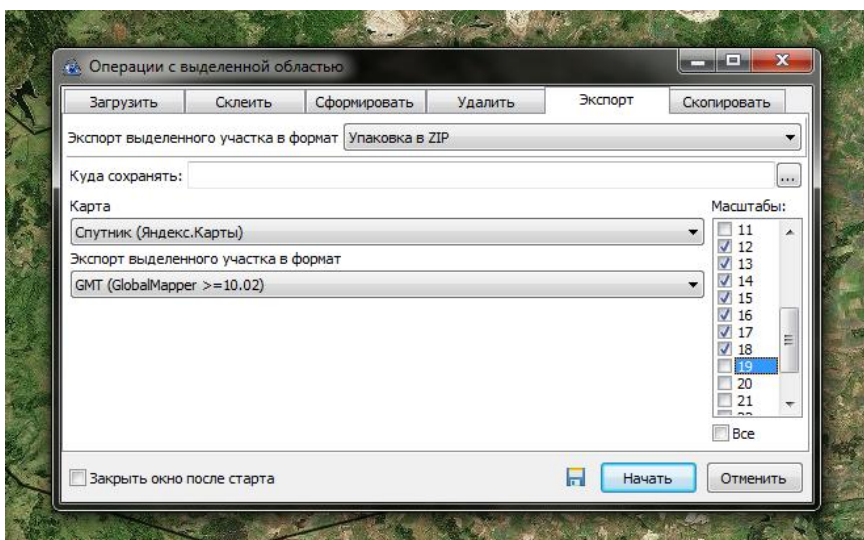
Если у вас уже есть выделенная область, и открыто окно операций с ней, переходите на вкладку «Экспорт»

Выберите в качестве формата «Упаковка в ZIP»

Выберите в качестве формата экспорта «GlobalMapper Tiles» (для версии SAS.Планета с 2015 года):



или выберите в качестве формата экспорта «GMT (GlobalMapper >= 10.02)» (для старых версий SAS.Планеты):



## Выделите «галками» нужные вам **масштабы карты**

Примечание: если нужных тайлов для выбранного масштаба ранее не скачивалось, то в архиве их НЕ будет.

Введите имя файла в поле «**Куда сохранять**» - выберите любую папку, а в качестве имени файла задайте имя из таблицы в соответствии с типом карты, которую вы экспортируете.

Важно! RallyNavigator при импорте будет искать файлы только с такими именами, и по имени файла загружать тайлы в соответствующую карту – если вы ошибетесь и, например, тайлы карты Yandex сохраните под именем googlesat.zip, то при просмотре карты Yandex в RallyNavigator будете реально видеть спутниковые слои карты Google.

<b>Название карты</b>	<b>Имя архива</b>
Google Maps	googlemaps.zip
Google Satellite	googlesat.zip
Bing Satellite	bingsat.zip
Yandex Maps	yandexmaps.zip
Yandex Satellite	yandexsat.zip
OpenStreetMap	osm.zip

И нажмите кнопку «**Начать**».

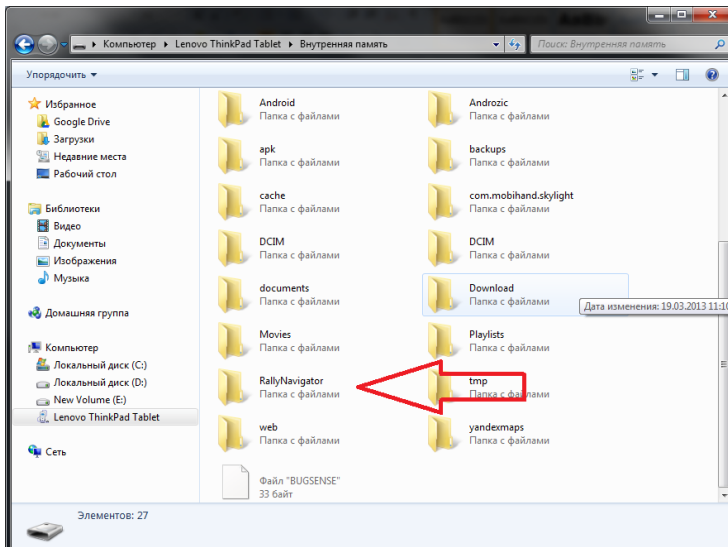
После окончания упаковки у вас будет файл-архив с тайлами карты.

## Копирование участков карты в RallyNavigator

После того, как у вас есть архив тайлов, вам нужно скопировать его в RallyNavigator на ваш планшет.

Подключите планшет к компьютеру.

Откройте Проводник Windows, выберите ваш планшет в списке дисков, и найдите на нем папку RallyNavigator:



В папке RallyNavigator откройте папку **maptiles**.

Скопируйте в папку **maptiles** архив, который получился у вас на предыдущем шаге.

Внимание! Размещайте архив в папку **maptiles**, и НЕ кладите его в одну из поддиректорий, которые там присутствуют. В противном случае, RallyNavigator архив не увидит.

## Импорт архива в RallyNavigator

Запустите RallyNavigator на планшете.

При запуске, если RallyNavigator обнаружит подходящий архив в папке **maptiles**, автоматически начнется импорт архива в кэш RallyNavigator.

После окончания обработки, файл архива будет автоматически удален с планшета, а участок карты появится в кэше RallyNavigator.

Примечание: поскольку RallyNavigator удаляет файл с архивом тайлов во время запуска, рекомендуется хранить копию архива на SD-карте или флешке – таким образом вы сможете повторить импорт архива, если произошла ошибка, или передать этот архив другому человеку.





Желаем Вам побед в гонках!  
Команда разработчиков RallyNavigator.

© RallyCorp, Inc. 2011-2016.

Все права защищены.